

服务式住宅

Lily I | Lily II | Orchid

长租住宅

Peach Blossom | Sherwood | Ka Yee | Floral

# 优越地段 尊尚居所

hanlunhabitats  
瀚公馆

香港半山罗便臣道 28 号  
查询电话: +852 2868 0168 | 电邮: enq@hanlunhabitats.com

[www.hanlunhabitats.com](http://www.hanlunhabitats.com)

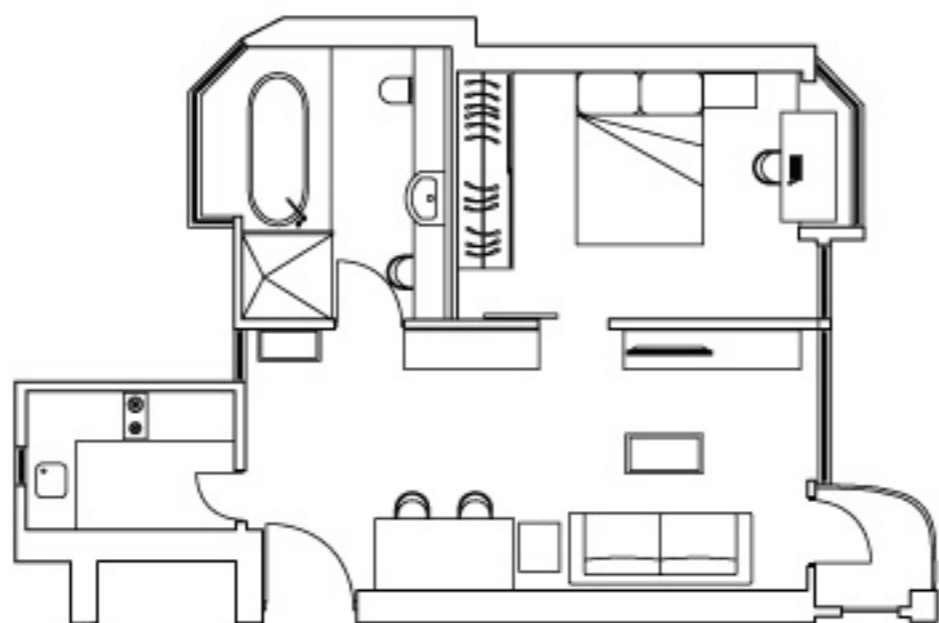
价目表

## Lily I

香港半山罗便臣道 28 号

二至二十四楼

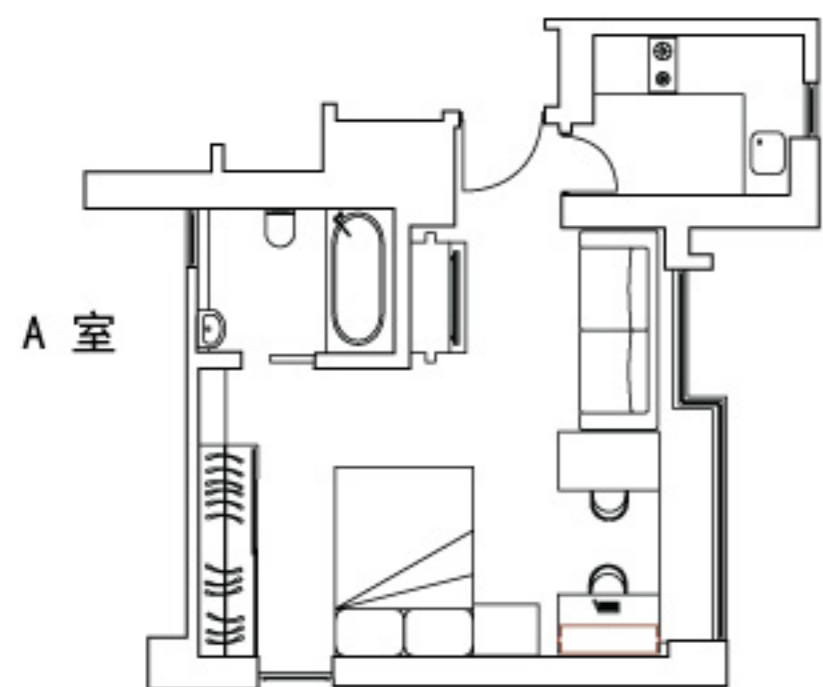
一房单位连露台 720 平方呎  
每月租金由港币 35,000 起



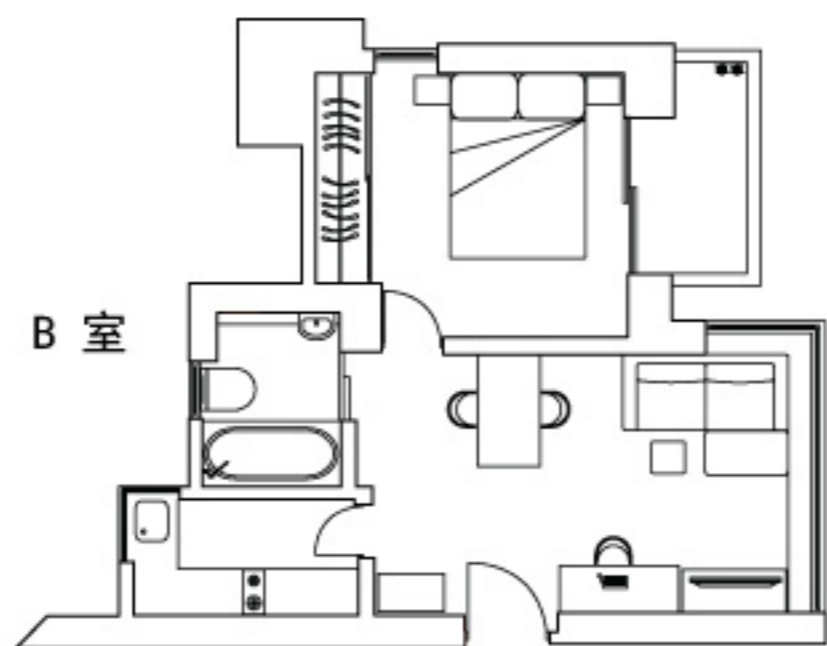
## Lily II

香港半山罗便臣道 28 号

二至二十六楼



开放式单位 520 平方呎  
每月租金港币 28,000



一房单位连露台 620 平方呎  
每月租金港币 33,000

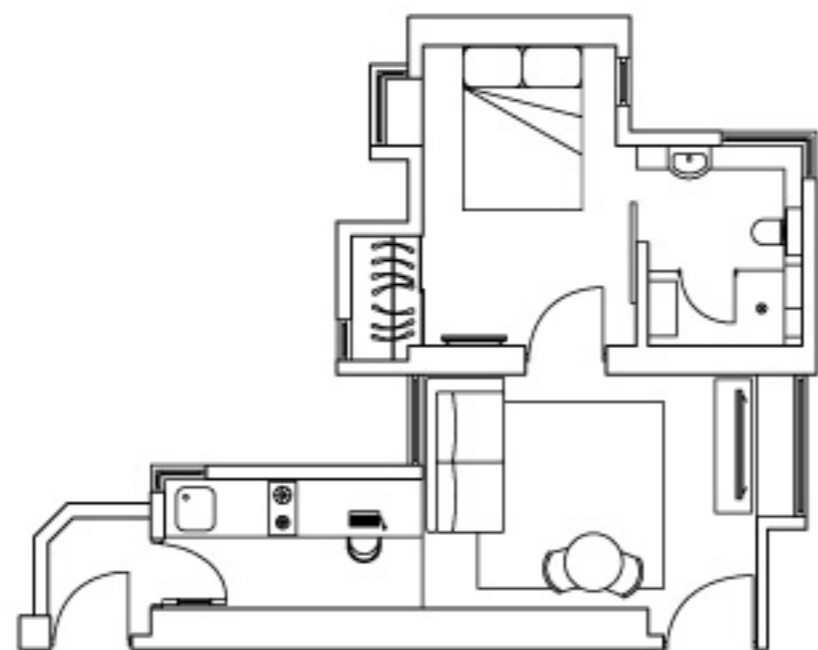
## Orchid

香港半山摩罗庙街 22 号

二至二十七楼

一房单位连露台 480 平方呎  
每月租金港币 26,000

顶层特色单位 1,170 平方呎  
每月租金港币 64,000

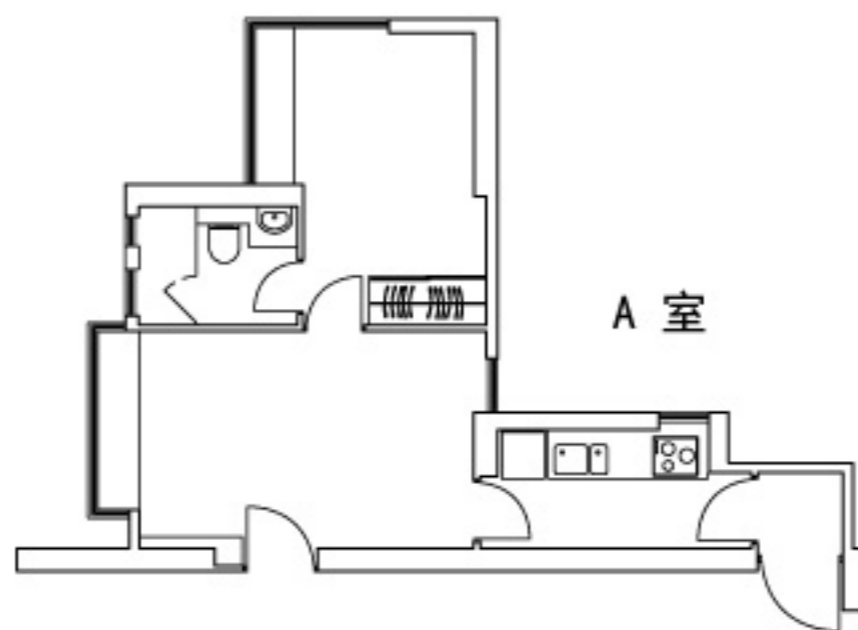


服务式住宅：  
租金包括水电费、上网服务、本地电话、政府收费、\*每日客房清洁  
\* 除星期日及公众假期

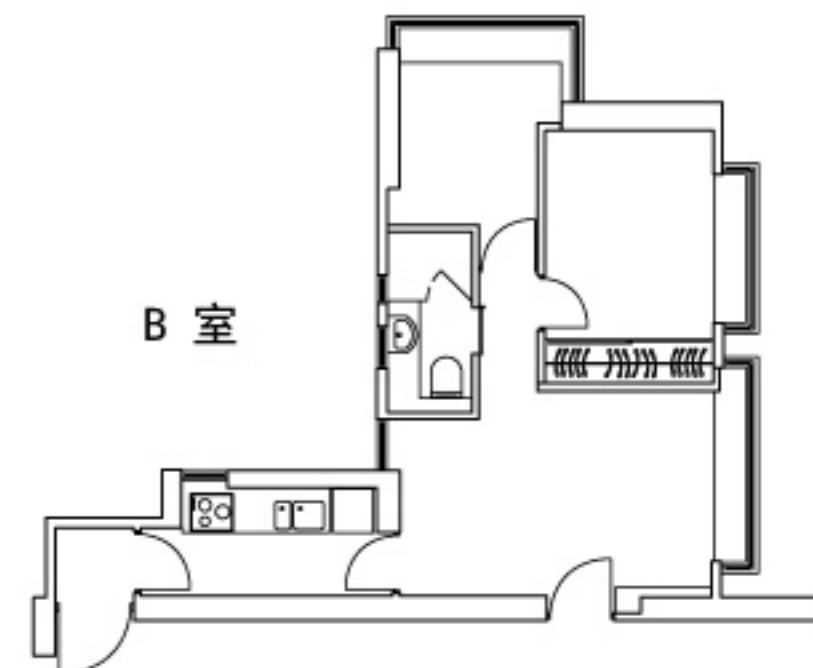
## Peach Blossom

香港半山摩罗庙街 15 号

二至二十五楼



一房单位 560 (建筑)/401 (实用) 平方呎  
每月租金由港币 25,800 起

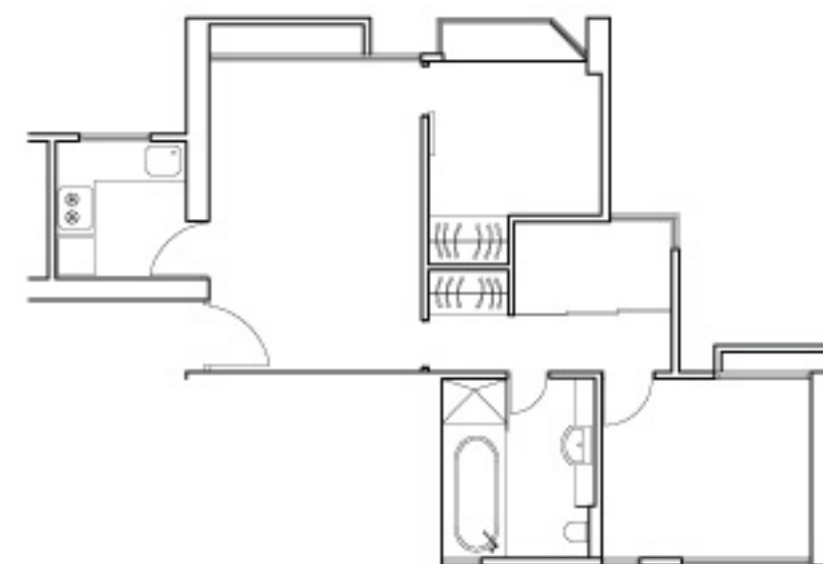


两房单位 680 (建筑)/473 (实用) 平方呎  
每月租金由港币 30,800 起

## Sherwood

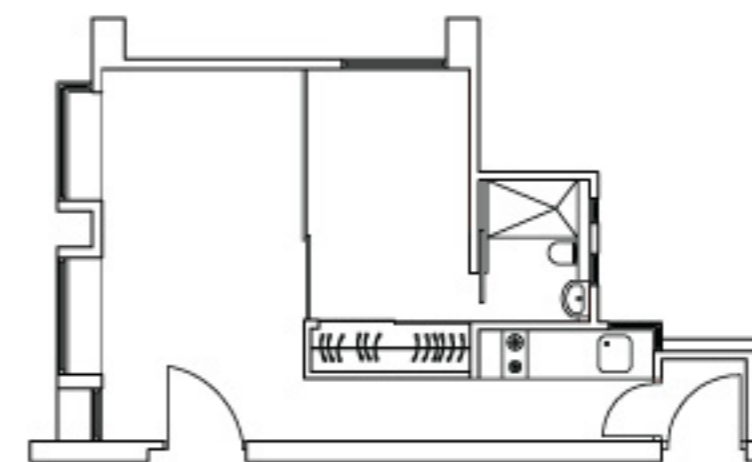
香港半山摩罗庙街 17 号

两房单位 900 (建筑)/626 (实用) 平方呎  
每月租金港币 34,000



## Ka Yee

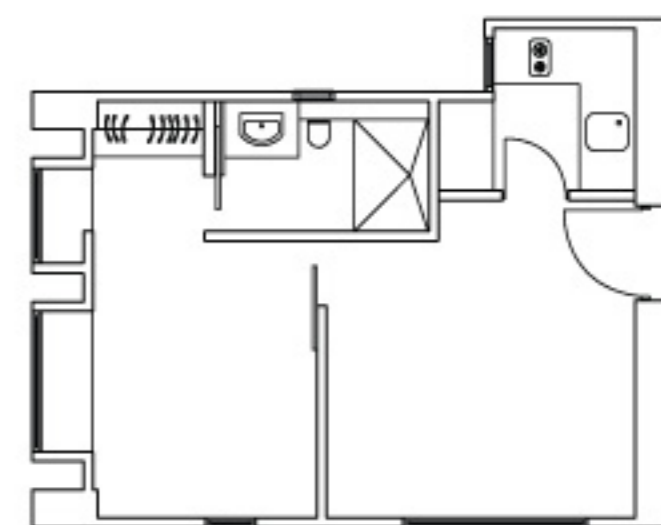
香港半山摩罗庙街 23 号



一房单位 491 (建筑)/341 (实用) 平方呎  
每月租金港币 22,500

## Floral

香港半山罗便臣道 22 号



一房单位 436 (建筑)/344 (实用) 平方呎  
每月租金港币 21,000

长租住宅：  
租金已包括管理费、地租及差饷  
\* 可选配家具出租